

AP 258E01 Aufputzgehäuse für Präsenzmelder UP 258E22, UP 258D12 und Helligkeitsregler UP 255D21

5WG1 258-7EB01

Produkt- und Funktionsbeschreibung

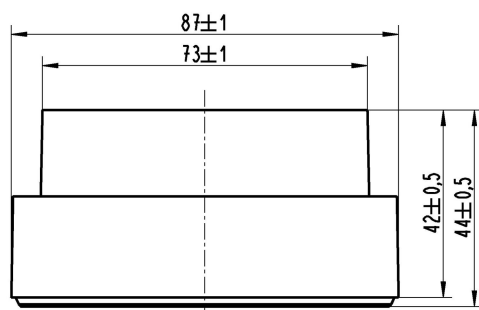


AP 258E01 dient als Aufputzgehäuse für den Präsenzmelder, Konstantlichtregler UP 258E22, den Präsenzmelder, Helligkeitssensor UP 258D12 und den Helligkeitsregler UP 255D21. Damit können die oben genannten Präsenzmelder und Helligkeitsregler als Aufputzgerät montiert werden.

Das Aufputzgehäuse AP 258E01 hat dieselbe Farbe wie die oben genannten Geräte, nämlich titanweiß (ähnlich RAL 9010).

Maßbild

Abmessungen in mm



Allgemeine Hinweise

- Die Bedienungsanleitung ist dem Kunden auszuhändigen.
- Ein defektes Gerät ist mit einem Rücklieferschein der zuständigen Vertriebsniederlassung zurückzusenden.
- Bei zusätzlichen Fragen zum Produkt wenden Sie sich bitte an unseren Technical Support.

† +49 (911) 895-7222

7 +49 (911) 895-7223

* support.automation@siemens.com

www.siemens.de/automation/support-request